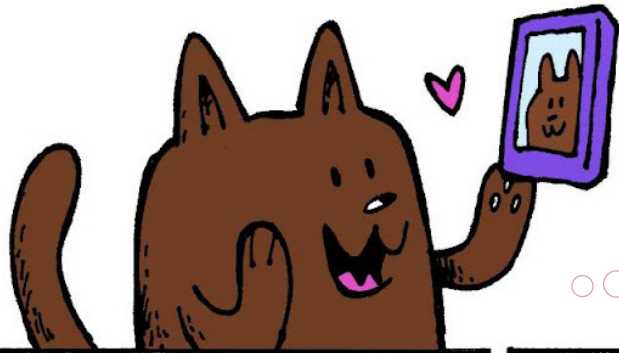


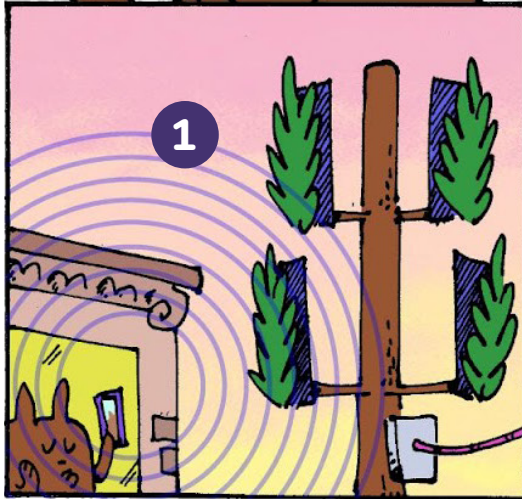
Enviemos una selfie en Wavetown



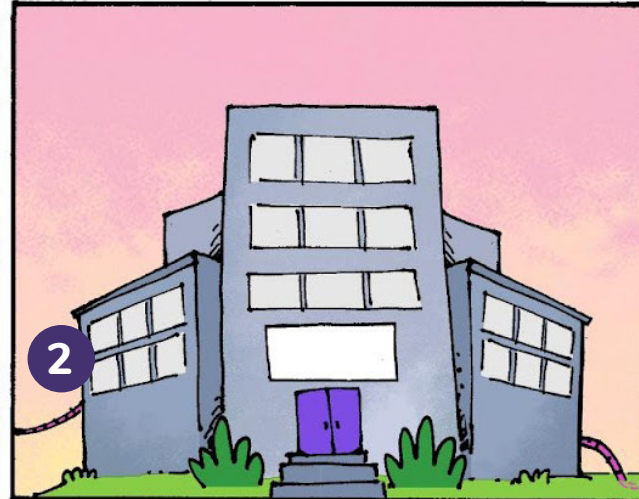
Estos filtros son muy chistosos. Voy a enviar una selfie chistosa a mi amigo James.

3. Entonces, la computadora envía los datos específicamente a la torre celular transmisora a través del cable de fibra óptica.

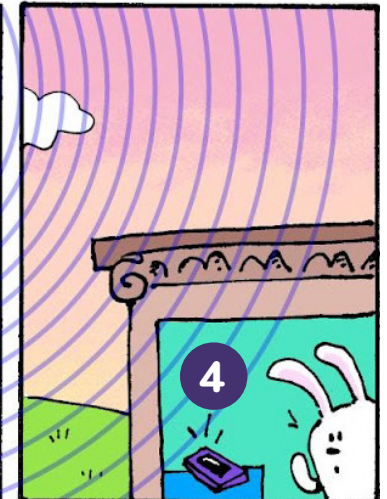
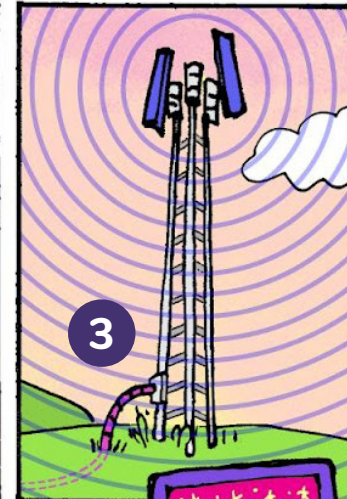
4. La torre celular transmisora envía las ondas de radio en todas direcciones y son captadas por la antena del teléfono de James, el cual lee los datos de la selfie.



1. Las ondas de radio creadas por la antena del teléfono llevan los datos de la selfie de Dolores a través del aire hasta que chocan con la torre celular más cercana.



2. La torre celular receptora envía la información a través del cable de fibra óptica a la computadora de la compañía de telefonía celular, la cual identifica una torre celular transmisora cerca de James.



Estos filtros para selfie están saliéndose de control.

